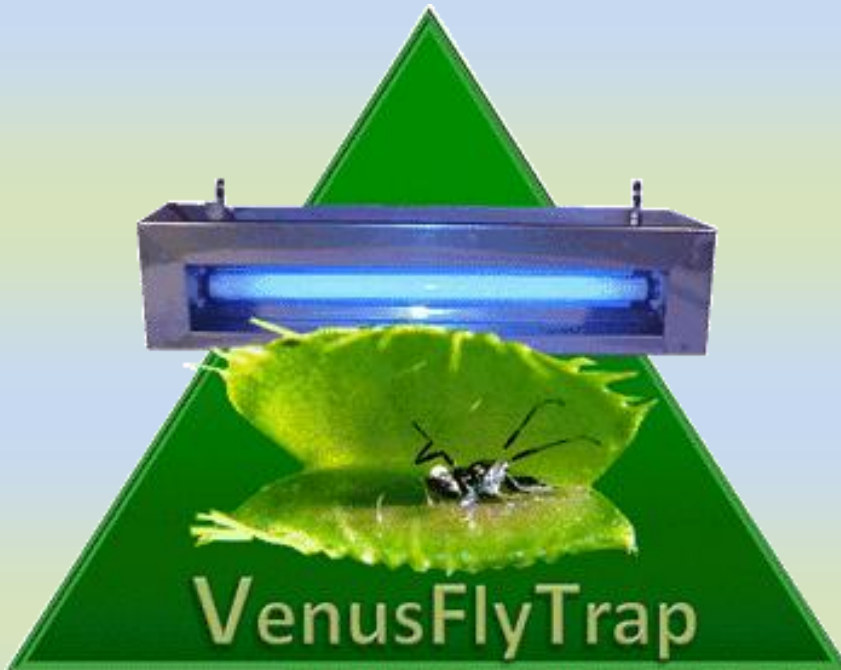




# Lámparas Atrapa Insectos

Línea Industrial



## Tecnologías Asociadas

J. J. Pérez 5624 Q. N. Santiago Chile Fono 56-2-2774 7351 [germangodoy@tecnologiasasociadas.cl](mailto:germangodoy@tecnologiasasociadas.cl)  
[www.tecnologiasasociadas.cl](http://www.tecnologiasasociadas.cl)

# LAMPARA ATRAPA INSECTOS Venus Fly Trap

Equipo sanitario y efectivo para el **Control de Insectos Voladores**, especialmente para las moscas, polillas y otros insectos menores dentro de la **Planta de Producción en zonas de Alimentos Expuestos**. Este sistema consiste en el uso de un equipo **Atrapa Insectos Scatterproof**, sin riesgos de contaminación cruzada. El sistema de captura del insecto es por medio de placas Glueboard, estas tiene un adhesivo permanente activo, que garantiza la retención firmemente del insecto entero. Este sistema esta aceptado por normas internacionales como la FDA. , ISO y Sistemas de Aseguramiento de Calidad.

Esta unidad esta diseñada también como **Unidad de Monitoreo del sistema de Control de Insectos, como Fase III**, para los efectos del **Control Estadístico y Evaluación del Sistema del Control de Insectos Voladores**.

Esta unidad fue desarrollada en Chile bajo tecnología americana de Insect-O-Cutor, con la finalidad de buscar un equipo efectivo con menor costo que un equipo importado. Para equipos de mayor tamaño, industriales, fabricados y certificados por Normas Internacionales, recomendamos los equipos importados desde USA

**INSECT-O-CUTOR USA** [www.insect-o-cutor.com](http://www.insect-o-cutor.com)



## **FUNCIONAMIENTO DE LOS ATRAPA INSECTOS**

Por medio del uso de la Luz Ultra Violeta en el rango de 330 a 360 Nanómetros, el insecto volador es atraído hacia la lámpara, donde este es atrapado entero por medio de la placa Glueboard en su base. Estas placas deberán cambiarse cada 15 días en períodos de alta actividad de la mosca (Noviembre – Diciembre - Enero y Febrero) en los siguientes meses se debe cambiar la placa cada 30 días.

El tubo de Ultra Violeta deberá cambiarse una vez al año, ya que a los 9 meses de uso, reduce en un 50% la emisión de luz UV, dejando la lámpara con menos poder de atracción a los insectos. La fecha de cambio recomendada es a fines del mes de Agosto, para comenzar con un equipo con máxima capacidad de atracción en el período de inicio de la actividad de la mosca en primavera. Junto con el cambio de la placa de Glueboard, deberá limpiarse el polvo del tubo y equipo. Una vez limpio es recomendable desinfectarlo con un algodón con alcohol la cubierta de acero inoxidable. Esta acción deberá ser con el equipo desconectado

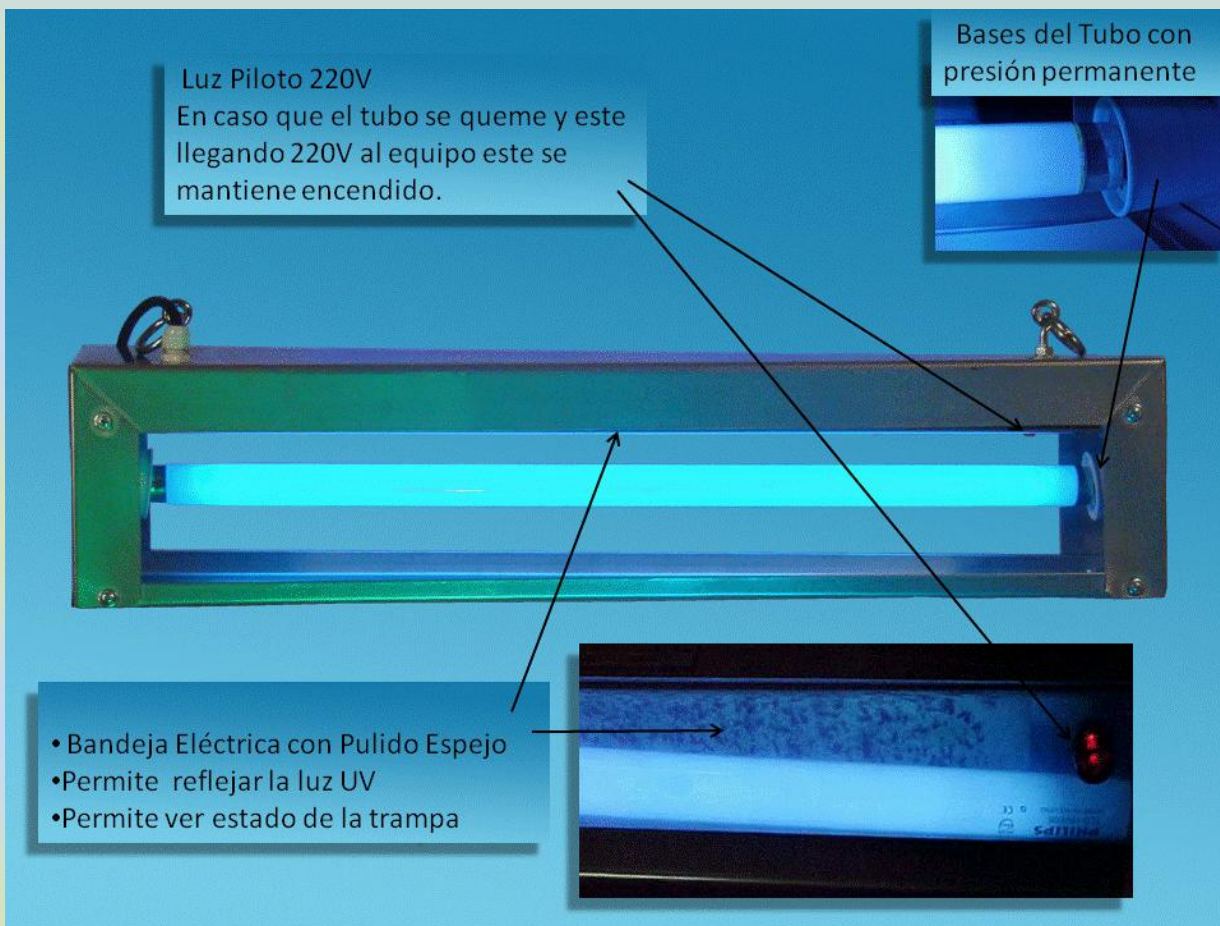
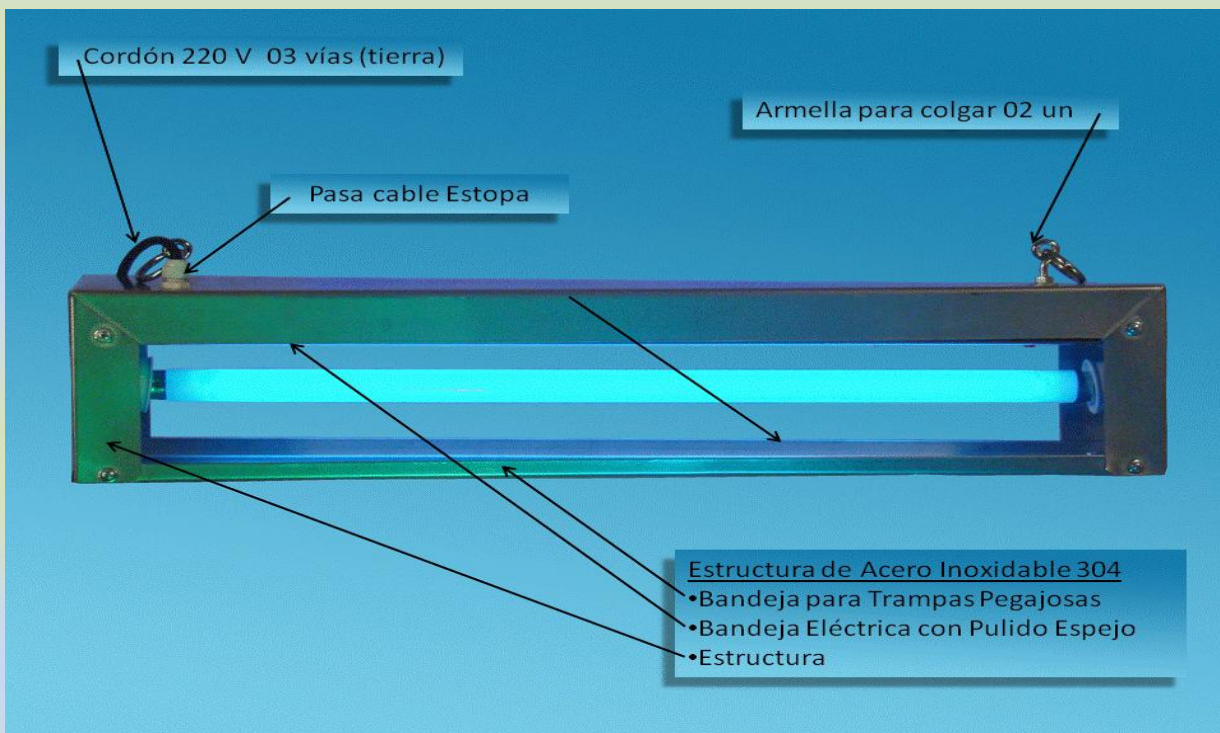
Estamos entregando un soporte técnico en terreno de alta eficiencia, ya que contamos con una experiencia con más de 20 años en el rubro alimenticio.

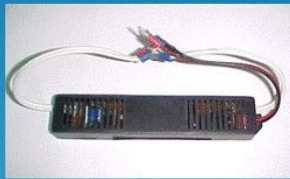
## **INSTALACION DEL EQUIPO**

Instalar en forma colgante a una distancia de 10 Pies (3 metros) desde la zona de alimentos expuestos, a una altura de 2,1 metros a la base del equipo, siempre que el tráfico de elementos lo permita. No instalar cerca de fuentes de luz artificial, ductos de aire o cerca de ventanas. Instalar perpendicularmente en las entradas con relación a las puertas. Antes de conectar la lámpara a la energía de 200 V, verificar posición del interruptor que este cortada, a su vez para retirar el equipo, cortar primero la energía del interruptor antes de desenchufar.

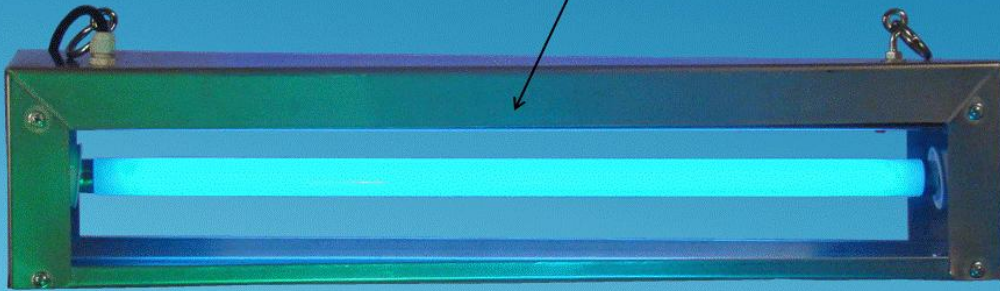
Las placas de Glueboard deberán retirarse dentro de una bolsa plástica, usando guantes desechables para su manipulación. Posteriormente la placa nueva de Glueboard se retira la cubierta protectora y se instala en el interior de la bandeja con el pegamento hacia arriba.

## Características Generales de los Modelos VenusFlyTrap





Bandeja Eléctrica  
Ballast Electrónico  
Regletas de conexión



Fabricado en Chile  
Venta de Repuestos  
Servicio de Reparación



**Nota Importante: Equipos No recomendados para zonas colindantes con el Mar.  
Solicite información por los equipo especiales para zonas agresivas.**

# Venus FlyTrap 24



## CARACTERISTICAS TECNICAS

<b>Modelo:</b>	Venus Flytrap-24 para colgar
<b>Area:</b>	80 m <sup>2</sup>
<b>Ambiente:</b>	Luminosidad Normal
<b>Insectos:</b>	Cantidad Normal (Zona Controlada por puertas)
<b>Tubo UV:</b>	BL 24" 18 W TLD
<b>Ballast:</b>	Electrónico Unidisc
<b>Glueboard</b>	1 Placa de 4,5" x 22"
<b>Estructura:</b>	Acero inoxidable 304 de 660 x 120 x 130, Pantalla pulida
<b>Corriente:</b>	220 Volt 50 Hz, piloto adicional, Interruptor de corte
<b>Luz Neón:</b>	Test línea energía
<b>Interruptor:</b>	Desconexión de la energía

### Tubo Ultravioleta:

Lámparas fluorescentes de vapor de mercurio de baja presión tubular que emiten radiación ultravioleta entre 300 y 460 nm. Rango no dañino para la salud humana

BL Black Light

24 pulgadas de largo

20 watt

Tensión del Tubo 56 V

Corriente del Tubo 0.31 A

LTD diámetro del tubo 26 mm

# Venus FlyTrap -24-2



## CARACTERISTICAS TECNICAS

<b>Modelo:</b>	Venus Flytrap-24-2 para colgar
<b>Area:</b>	160 m <sup>2</sup>
<b>Ambiente:</b>	Luminosidad Alta
<b>Insectos:</b>	Cantidad Normal (Zona Controlada por puertas)
<b>Tubo UV:</b>	2 Unidades BL 24" 18 W TLD
<b>Ballast:</b>	2 Unidades Electrónico Unidisc
<b>Glueboard</b>	1 Placa de 4,5" x 22"
<b>Estructura:</b>	Acero inoxidable 304 de 660 x 120 x 130, Pantalla pulida
<b>Corriente:</b>	220 Volt 50 Hz, piloto adicional, Interruptor de corte
<b>Luz Neón:</b>	Test línea energía
<b>Interruptor:</b>	Desconexión de la energía

### Tubo Ultravioleta 2 UNIDADES:

Lámparas fluorescentes de vapor de mercurio de baja presión tubular que emiten radiación ultravioleta entre 300 y 460 nm. Rango no dañino para la salud humana

BL Black Light

24 pulgadas de largo

20 watt

Tensión del Tubo 56 V

Corriente del Tubo 0.31 A

LTD diámetro del tubo 26 mm

## TRAMPAS PEGAJOSAS (GLUEBOARD)

Las placas Glueboard son fabricadas con la última tecnología en adhesivos activos, que permiten permanecer más de 30 días muy pegajosas, permitiendo atrapar el insecto volador fuertemente entero, una vez que esta llega a la lámpara, atraído o por la luz Ultra Violeta. Hoy se ha incorporado en el adhesivo de las placas la aplicación de **Feromonas**, que son los compuestos bioquímicos sexuales atrayente a los insectos, mejorando así la captura de estos. La vida útil de las placas Glueboard, se verán disminuidas si existe polvo ambiental, saturando el adhesivo antes de tiempo.

Se recomienda la inspección cada 10 días de las placas en zonas de presencia alta de insectos voladores, ya que si esta es saturada por insectos, la placa no podrá capturar más insectos. La inspección se facilita desde el piso sin descolgar la lámpara, viendo el reflejo en la placa pulida donde esta montado el tubo UV.

**Manejo Sanitario de las Placas Glueboard con Insectos:** En cada equipo vienen incluidas bolsas plásticas para el retiro de la placa Glueboard en forma sanitaria desde la lámpara Venus FlyTrap. También se incluyen guantes desechables para manipular estas placas. Se recomienda la desinfección del equipo con un algodón con alcohol después de retirar la placa usada.



# SAFE COATED

## PROTECCION ANTI IMPACTO TUBOS ULTRAVIOLETA

Normas Internacionales no permiten vidrios expuestos en procesos de fabricación de alimentos, donde los sistemas de iluminación deberán estar protegidos sean ampolletas o tubos fluorescentes contra impactos.

Las lámparas Atrapa Insectos caen este tipo de requisito, donde se deberá proteger el tubo ultravioleta contra posibles impactos de proyectiles, golpes al equipo o por rompimiento del tubo por sobrecarga eléctrica.

El objetivo de cubrir el tubo ultravioleta son los siguientes:

- **Seguridad al personal, para evitar en caso de rotura del tubo UV, cortes en la piel o partículas extrañas en los ojos.**
- **Contaminación de los envases o alimentos con vidrios**
- **Contaminación del ambiente con partículas de Mercurio, elemento químico de funcionamiento del tubo UV.**

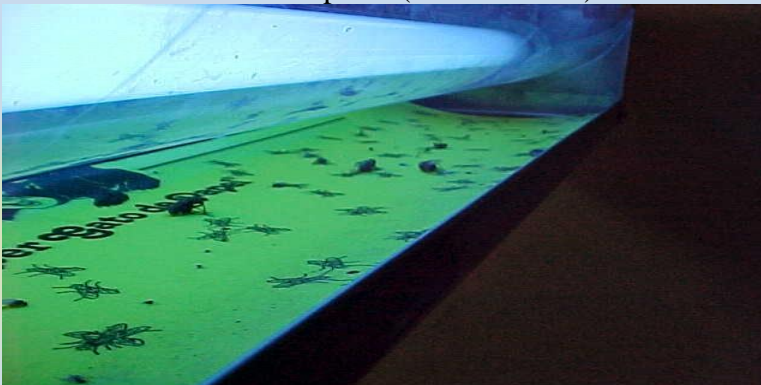
PETG 1 mm (General Electric USA). Este material que cubrirá los Tubos Ultravioleta que deberá cumplir los siguientes requisitos:

Flexible para ser adaptado a los equipos atrapa insectos

Resistente a los impactos

Transparencia para permitir el paso de la luz visible y la luz ultravioleta

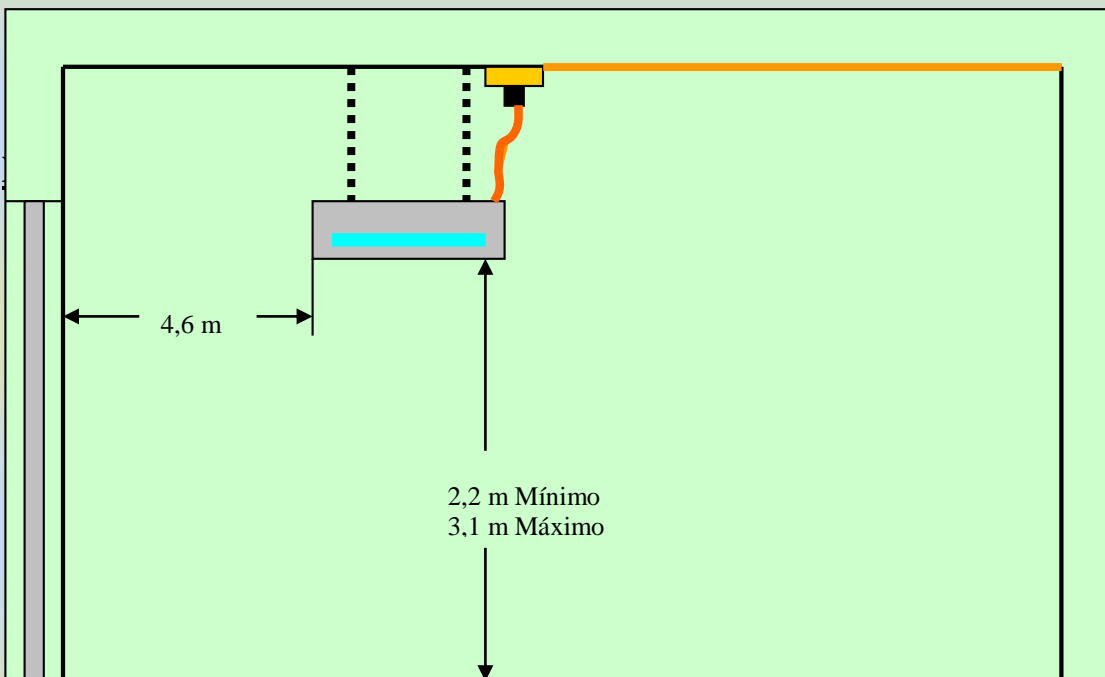
Resistente a la luz Ultravioleta. El PETG tiene una alta resistencia a la luz ultravioleta, teniendo una vida útil de mediano plazo (2 años de uso).



Tubos UV-A de 15W y 18W



## INSTRUCCIONES DE INSTALACION

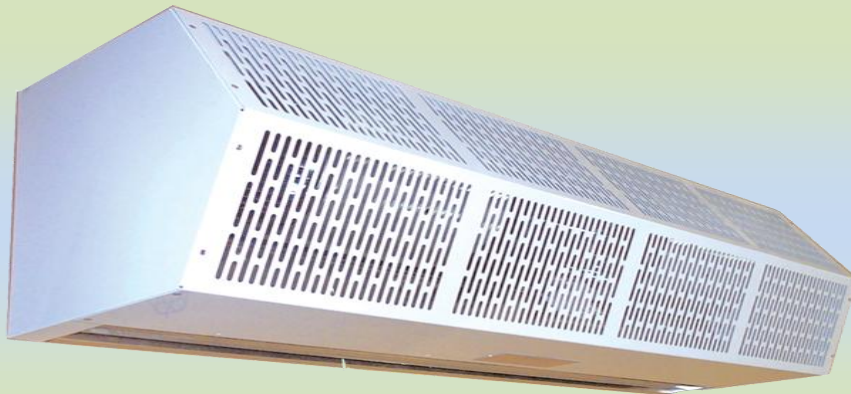
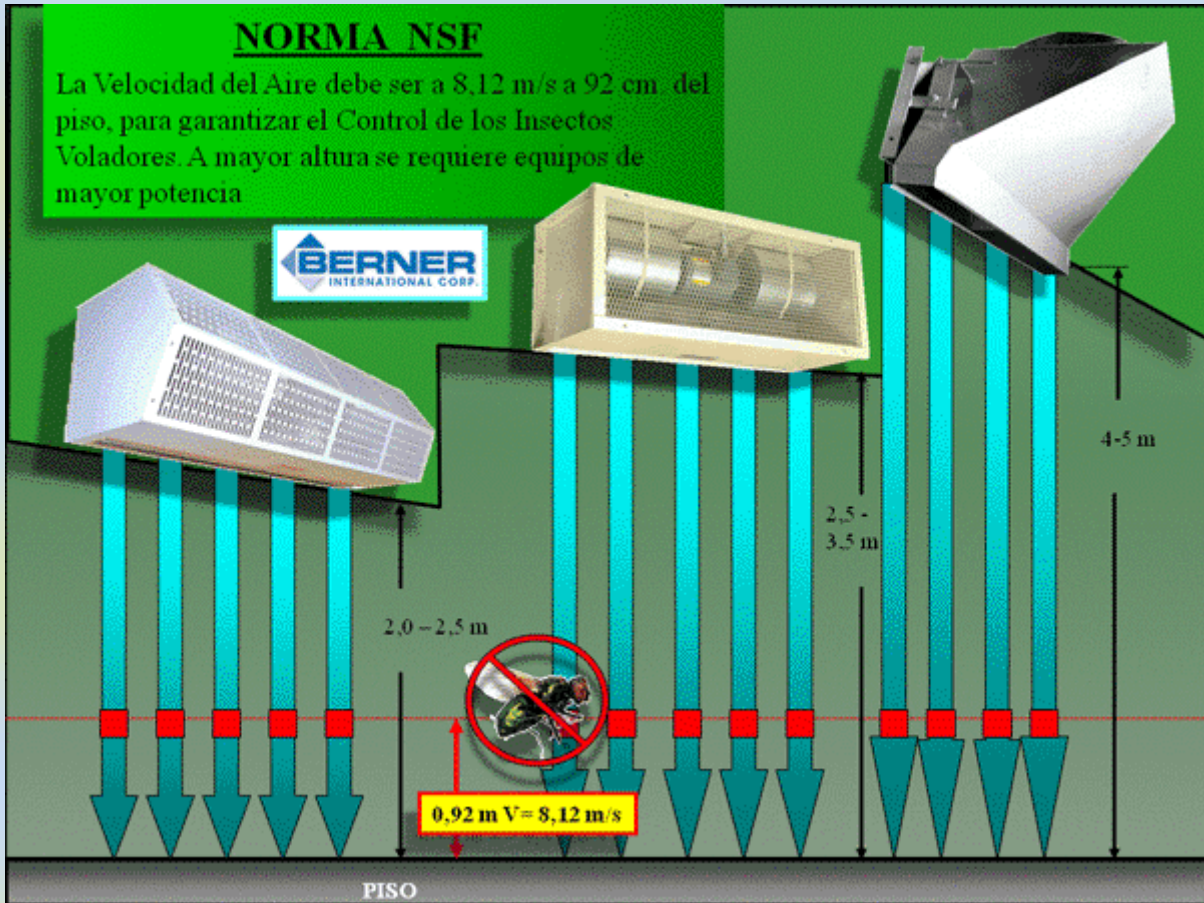


- ◆ La selección del lugar de instalación deberá ser en la línea de intersección de los insectos voladores, desde las puertas de entrada del edificio y los puntos críticos de contaminación. Instale de acuerdo al Sistema de Tres Fases.
- ◆ No instalar lámparas después de las zonas de proceso
- ◆ Instale la lámpara como mínimo a 4,6 m desde la entrada, donde la lámpara deberá ser visible desde el exterior. Con relación a la altura ideal de 2,2 metros, y con un máximo de 3,1 m
- ◆ Instale una caja enchufe de tres vías de 220 V sobre la lámpara, permitiendo descolgar en forma fácil en los momentos de cambio de placa y limpieza.
- ◆ La lámpara deberá ser instalada en forma perpendicular a la puerta
- ◆ No instalar el equipo cerca de ventanas o fuentes de luz artificial, ya que la luz de otras fuentes competirá con la luz ultra violeta, bajando el nivel de atracción del insecto volador.
- ◆ No instalar el equipo en zonas donde pueda sufrir golpes por los movimientos de carga y descarga de la zona.
- ◆ No instalar cerca de ventiladores o corrientes de aire acondicionado.

## CORTINAS DE AIRE

Las Cortinas de Aire es la Barrera Mecánica más Eficiente para el **Control de Insectos Voladores** en Puertas o Portones de grandes Dimensiones y/o de Alto Trafico, donde en esta zona los equipos UV atrapa insectos, no son capaces de Evitar el Ingreso del Insecto Volador.

Los modelos de las Cortinas de Aire están relacionado con la Altura donde van a ser instalados para garantizar que la Velocidad del Aire sea a 8,13 m/seg a 90 cm desde el Piso, con esta velocidad la corriente de aire es capaz de voltear el vuelo de la mosca y devolverla al exterior.



Visite [www.cortinasdeaire.cl](http://www.cortinasdeaire.cl)